



ГБУЗ «ЦЕНТР ОБЩЕСТВЕННОГО ЗДОРОВЬЯ И  
МЕДИЦИНСКОЙ ПРОФИЛАКТИКИ» МЗ КК

# ТУБЕРКУЛЁЗ





ГБУЗ «ЦЕНТР ОБЩЕСТВЕННОГО ЗДОРОВЬЯ И  
МЕДИЦИНСКОЙ ПРОФИЛАКТИКИ» МЗ КК

# ОСНОВНЫМ ИСТОЧНИКОМ ЗАРАЖЕНИЯ ТУБЕРКУЛЕЗОМ ОСТАЁТСЯ БОЛЬНОЙ ЧЕЛОВЕК - БАКТЕРИОВЫДЕЛИТЕЛЬ



**В КАПЛЕ МОКРОТЫ БОЛЬНОГО  
СОДЕРЖИТСЯ ДО 3 МИЛЛИОНОВ  
ВОЗБУДИТЕЛЯ БОЛЕЗНИ.**

- При кашле **палочки туберкулеза** с капельками мокроты оседают на **предметы, попадают в почву.**
- При дыхании загрязненного воздуха с частицами пыли возбудители туберкулёза **попадают в легкие** здорового человека.
- Заражение возможно и при контакте с **предметами обихода**, которыми пользовался больной.
- Один больной в течение года может **заразить более 10 контактирующих** с ним здоровых людей.
- Инфицирование может произойти при **употреблении в пищу сырого молока** и молочных продуктов от больных туберкулёзом коров, при покупке данных продуктов «с рук» у случайных продавцов.



ГБУЗ «ЦЕНТР ОБЩЕСТВЕННОГО ЗДОРОВЬЯ И  
МЕДИЦИНСКОЙ ПРОФИЛАКТИКИ» МЗ КК

## ВОЗБУДИТЕЛЬ ПОПАДАЕТ В ОРГАНИЗМ ЧЕЛОВЕКА ПРЕИМУЩЕСТВЕННО ЧЕРЕЗ:

- лёгкие
- кишечника
- конъюнктиву
- повреждённую кожу

В легких и лимфатических узлах образуются мелкие очаги воспаления – так называемый **ПЕРВИЧНЫЙ ТУБЕРКУЛЁЗ**. Со временем эти очаги заживают, обызвествляются или рубцуются.

При воздействии на человека факторов, поражающих иммунную систему, микобактерии «просыпаются» и вызывают **ПОВТОРНОЕ ВОСПАЛЕНИЕ**.

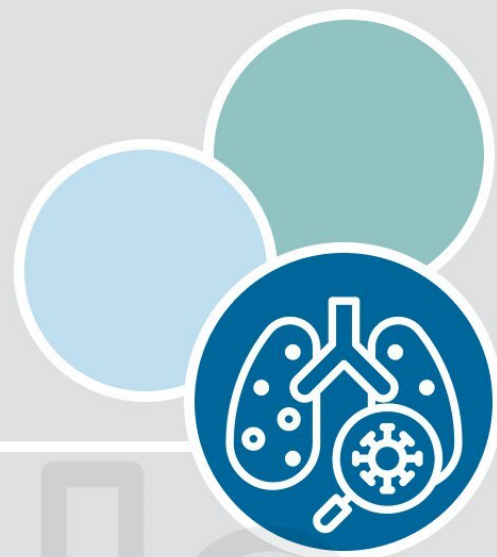
При **активной форме** туберкулёза возбудитель быстро размножается в лёгких больного, выделяя **ТУБЕРКУЛОТОКСИН**.

С кровью и лимфой возбудитель туберкулёза распространяется по всему организму, при этом поражает: **ГЛАЗА, КОСТИ, КОЖУ, МОЗГ И ДРУГИЕ ОРГАНЫ И ТКАНИ**.





ГБУЗ «ЦЕНТР ОБЩЕСТВЕННОГО ЗДОРОВЬЯ И  
МЕДИЦИНСКОЙ ПРОФИЛАКТИКИ» МЗ КК



# ОСНОВНЫЕ СИМПТОМЫ, ХАРАКТЕРНЫЕ ДЛЯ ТУБЕРКУЛЕЗА:

- **КАШЕЛЬ** НА ПРОТЯЖЕНИИ  
2–3 НЕДЕЛЬ И БОЛЕЕ
- **БОЛЬ** В ГРУДИ
- ПОТЕРЯ **ВЕСА**
- НАЛИЧИЕ **КРОВИ** В МОКРОТЕ
- **ПОТЛИВОСТЬ** ПО НОЧАМ
- ПЕРИОДИЧЕСКОЕ ПОВЫШЕНИЕ  
**ТЕМПЕРАТУРЫ**
- ОБЩЕЕ НЕДОМОГАНИЕ И **СЛАБОСТЬ**
- УВЕЛИЧЕНИЕ ПЕРИФЕРИЧЕСКИХ  
**ЛИМФАТИЧЕСКИХ УЗЛОВ**



ГБУЗ «ЦЕНТР ОБЩЕСТВЕННОГО ЗДОРОВЬЯ И  
МЕДИЦИНСКОЙ ПРОФИЛАКТИКИ» МЗ КК



# ОСНОВНЫЕ СИМПТОМЫ, ХАРАКТЕРНЫЕ ДЛЯ ТУБЕРКУЛЕЗА:

## ПЕРВЫЕ СИМПТОМЫ ЗАБОЛЕВАНИЯ ТРУДНОУЛОВИМЫ:

- БЫСТРАЯ УТОМЛЯЕМОСТЬ И ПОЯВЛЕНИЕ ОБЩЕЙ СЛАБОСТИ
- СНИЖЕНИЕ ИЛИ ОТСУТСТВИЕ АППЕТИТА
- ПОТЕРЯ ВЕСА
- ПОВЫШЕННАЯ ПОТЛИВОСТЬ
- ПОЯВЛЕНИЕ ОДЫШКИ ПРИ НЕБОЛЬШИХ ФИЗИЧЕСКИХ НАГРУЗКАХ

**ЭТИ ЖЕ СИМПТОМЫ МОГУТ БЫТЬ И ПРИЗНАКАМИ ДРУГИХ ЗАБОЛЕВАНИЙ, ПОЭТОМУ В ЛЮБОМ СЛУЧАЕ НЕОБХОДИМО ОБРАТИТЬСЯ К ВРАЧУ.**

## ПРИЗНАКИ, КОТОРЫЕ РАЗВИВАЮТСЯ УЖЕ НА СЕРЬЕЗНОЙ СТАДИИ БОЛЕЗНИ:

- КАШЕЛЬ
- КРОВОХАРКАНЬЕ
- ТЕМПЕРАТУРА НА УРОВНЕ 37,2°-37,4°